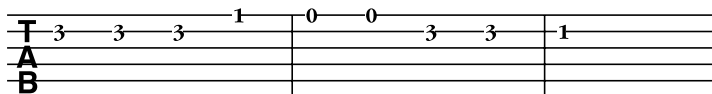
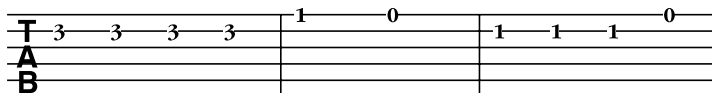
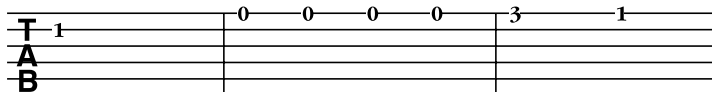
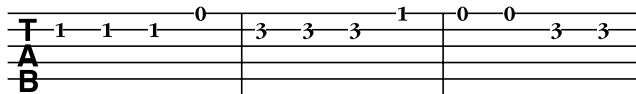


# Vi spiller sanger med "Powerchords"

Tabulatur er en "tegning" av gitarhalsen/strengene og viser på hvilken streng og i hvilket bånd du skal sette fingeren, når du skal spille f. eks. en melodi.

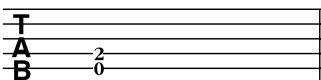
HUSK: 0 = løs streng

Eks: Bjørnen sover

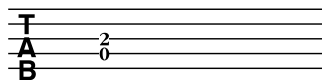


NB! På tabulaturet er bass-strengene nederst.

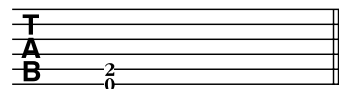
**A**



**D**



**E**



Når du spiller "Power chords" slår du an kun to strenger av gangen, og det er en forenklet versjon av grepene A, D og E.